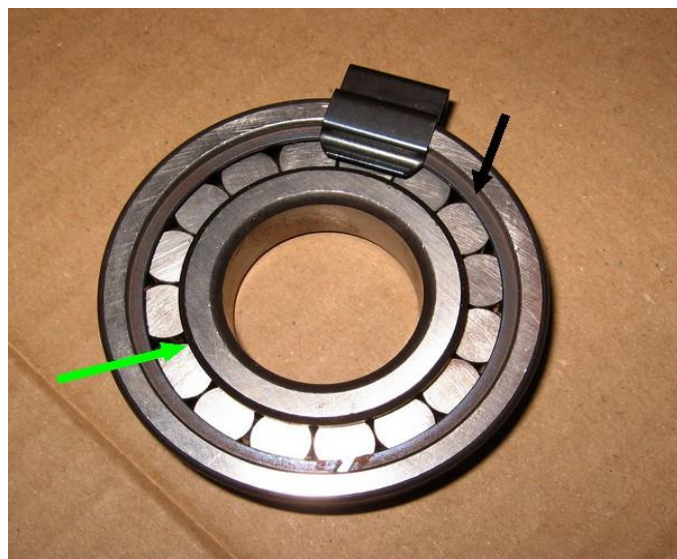


Le FR10319; le modèle suivant du FR10273....



**Diamètre intérieur 32 mm.
Diamètre extérieur 72 mm
Largeur 19 mm.
Rainure décentrée.....**



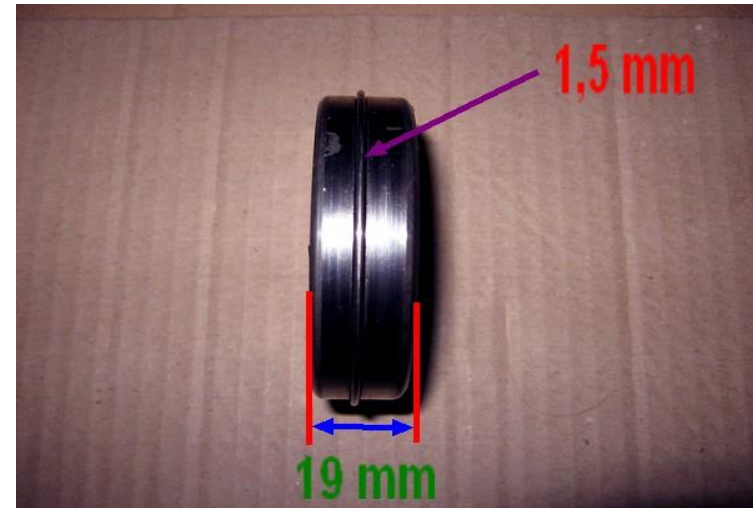
Côté pile; (flèche noire) il a un jonc pour maintenir la bague extérieure
(flèche verte) de ce côté la bague intérieure ne coulisse pas.

Côté face; (flèche rouge) de ce côté il est libre avec la bague extérieure
(flèche verte) de ce côté la bague intérieure ne coulisse pas.

C'est un roulement à 16 rouleaux jointifs de diamètre 10 X longueur 14 mm.

Le BR10552: un casimages....





*C'est un roulement à 16 rouleaux jointifs de diamètre 10 mm X longueur de 14 mm;
la bague intérieure coulisse dans les 2 sens. Il s'apparente à un roulement industriel de type NU.
Sa particularité: la rainure n'est pas centrée sur la bague extérieure du roulement.*

Les références FR10319 et BR10552 sont interchangeables.

Les 6 photos ci-dessus montre un roulement BR10552 2ème construction.

Ce roulement est de marque SNR; référence **BR10552**, de dimensions:

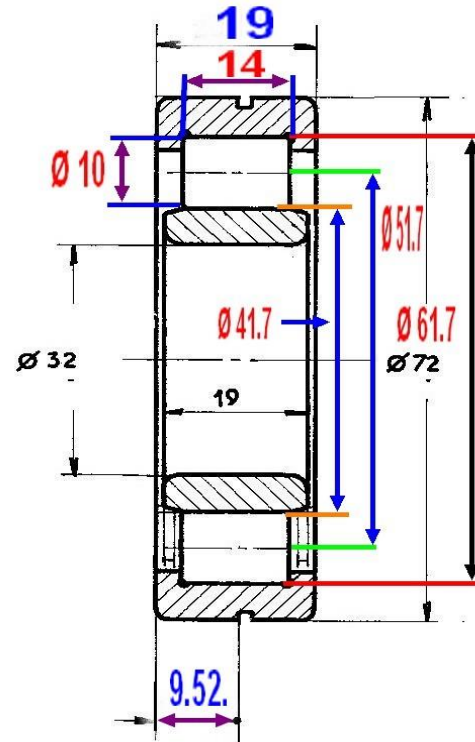
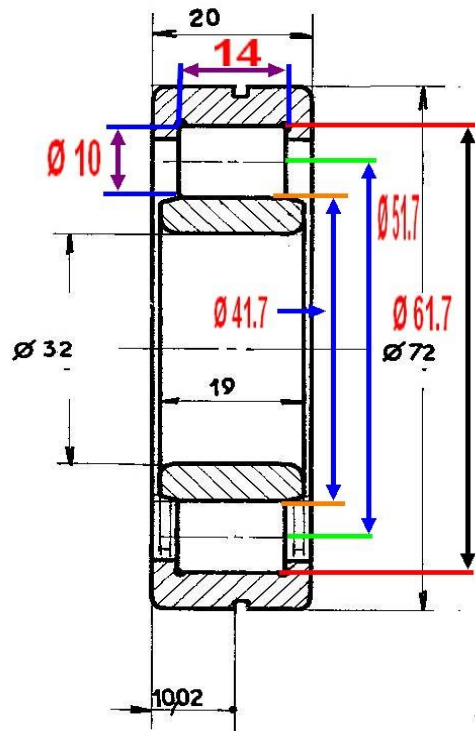
Diamètre intérieur: 32 mm.

Diamètre extérieur: 72 mm.

Largeur épaisseur: 19 mm.

Ces roulements équipent les BV 365 (R12G, R17, A310 4 cylindres) Tous les types de BV 365....???

Les plans SNR du BR10552:....les 2 constructions.



1ère construction.

2ème construction.

Largueur bague extérieure 20 mm. Largueur bague extérieure 19 mm.

ci-dessus BR10552
1ère construction.